

The background features a complex, abstract design. On the right side, there is a dense grid of thin, curved lines in various colors including blue, yellow, red, and green, creating a sense of depth and movement. On the left side, several thin lines extend from the top towards the center, each ending in a small, solid-colored dot in shades of blue, green, and yellow.

nielsen  
.....

# CANASTOS NIELSEN

ABRIL 2013

# PULSO DE LOS CANASTOS NIELSEN

Comparando el año móvil terminado en el bimestre enero-febrero 2013 vs. el año móvil 2012, los Canastos Nielsen continuaron con variaciones positivas en ventas volumen y valor de 3.1% y 7.5%, respectivamente. Sin embargo, se observó una desaceleración del crecimiento al cierre del periodo debido al incremento en precios, principalmente en los subcanastos de Alimentos y Uso Doméstico.

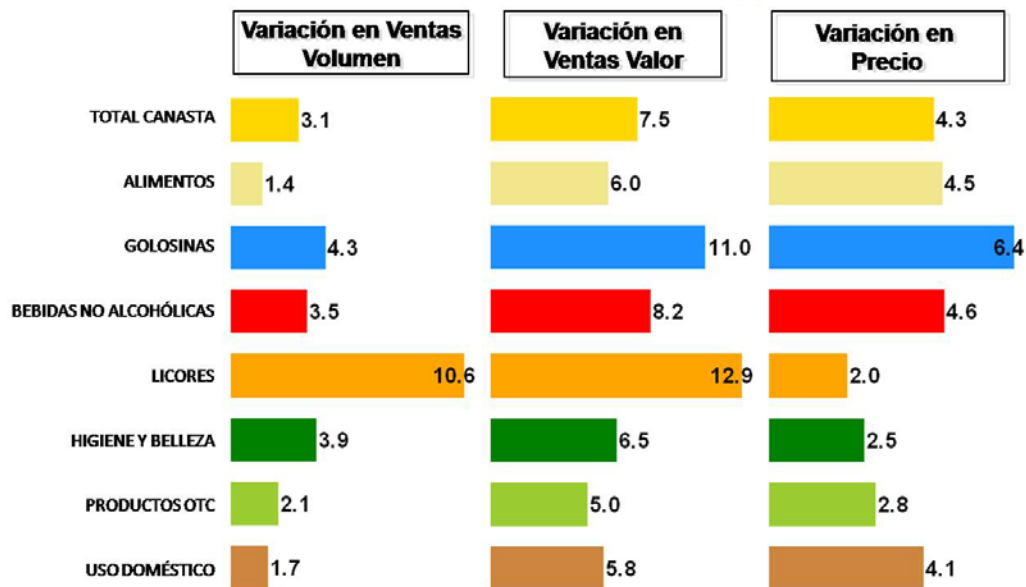
En el caso de Alimentos, el incremento en precios se debe al aumento en costos de producción por la escasez de ciertos productos básicos a nivel mundial como granos y cereales. También es destacable el crecimiento de precios en alimentos-insumos como el huevo. Para Uso Doméstico, es importante continuar monitoreando los precios de materias primas y productos primarios, ya que son factores determinantes en los costos de producción.

Laura Castañeda, Directora de Cuenta de Nielsen México, hace notar la evolución positiva que muestra el subcanasto de Golosinas, con variaciones superiores en ventas al promedio del Canasto Total Nielsen; presentando un crecimiento en ventas unidades del 4.3% y en valor de 11%.

Al interior del subcanasto de Golosinas se observan dos tendencias polarizadas que determinan su comportamiento; Botanas y Galletas con incrementos alrededor del 6% y 5% en ventas unidades y con aumento de precios similares a la inflación del 4% y 5%. Chocolates en barra lograron un crecimiento del 9% en ventas unidades impulsado por un precio sostenido; mientras que Gomas de mascar mostró una tendencia contraria con incrementos en precios de 10% y contracción en ventas unidades de 3%.

En conclusión, la estrategia de precios compuesta por elementos sensibles al consumidor como promociones, empaques especiales y/o ofertas anunciadas, resulta vital para el buen desempeño de los mercados.

**México - Total Canasta. Variación porcentual año móvil 2013 vs. año móvil 2012 previo.**  
Ventas volumen ponderado, ventas valor y precio.



\* Año móvil '13: Comprende del bimestre Mar - Abr 2012 al bimestre Ene - Feb 2013.

\*\* Año móvil '12: Comprende del bimestre Mar - Abr 2011 al bimestre Ene - Feb 2012.

Los Canastos Nielsen miden y analizan el comportamiento de los productos de consumo masivo, que incluyen más de 100 categorías entre productos de Alimentos, Higiene y Belleza, Cuidado del Hogar, Golosinas, Bebidas, Licores y Productos OTC. La información reportada incluye mediciones en los canales de: Autoservicios, Tiendas de Conveniencia, Minisúpers, Abarrotes, Misceláneas, Farmacias y Estanquillos.

#### Acerca de Nielsen

Nielsen Holdings N.V. (NYSE: NLSN) es una compañía global de información y medición, con posiciones líderes en el sector de la mercadotecnia e información del consumidor, televisión y medición de otros medios de comunicación, inteligencia online, medición de telefonía móvil, ferias comerciales y propiedades relacionadas. Nielsen tiene presencia en aproximadamente 100 países y sus sedes se ubican en Nueva York, Estados Unidos y en Diemen, Países Bajos. Para mayor información por favor visite [www.nielsen.com](http://www.nielsen.com)

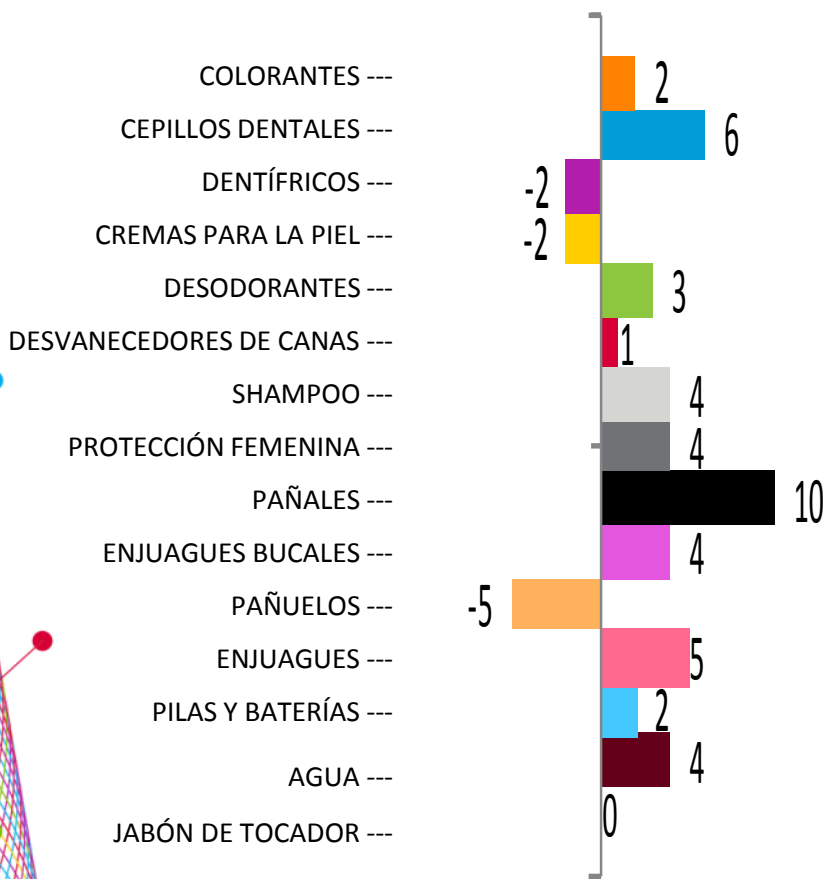
Contacto de Medios: [margarita.zanella@nielsen.com](mailto:margarita.zanella@nielsen.com)

# CANASTO HIGIENE Y BELLEZA

Fuente: Nielsen Retail Index

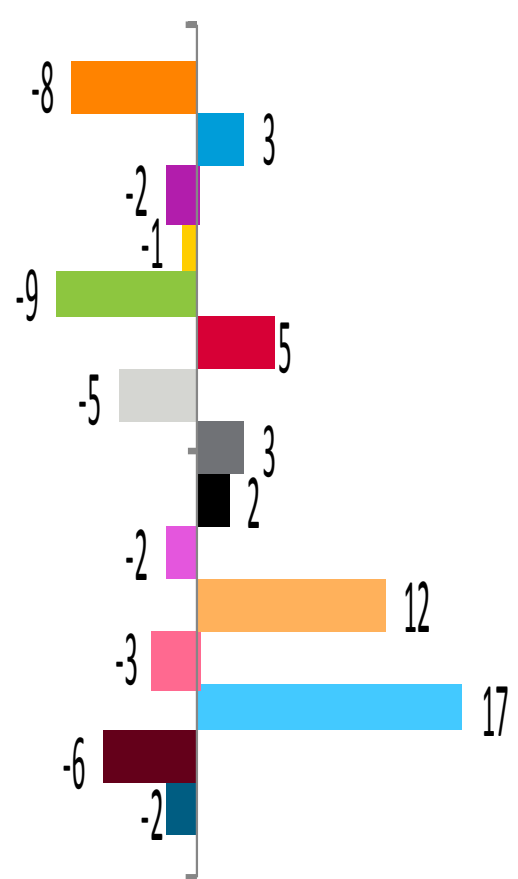
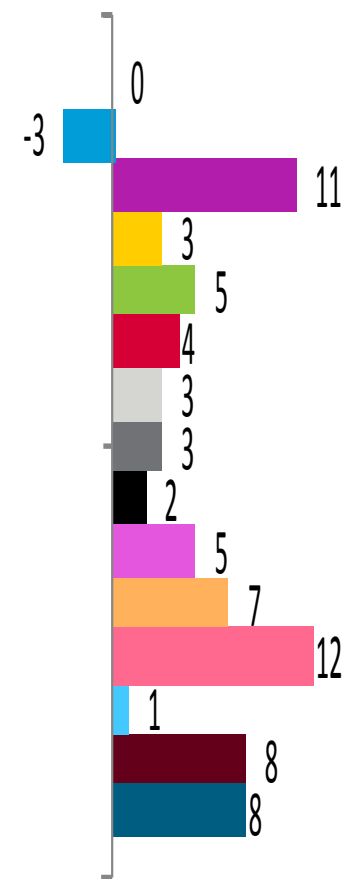
## % Variación Ventas Volumen

Año Móvil '13 Vs. Año Móvil '12      Ene-Feb '13 Vs. Bimestre Anterior



## % Variación en Precio

Ene-Feb '13 Vs. Mismo Periodo Año Anterior



Canastos Nielsen México. \* Año móvil '13: Comprende del bimestre Mar-Abr 2012 al bimestre Ene-Feb 2013.

\*\*\* Año móvil '12: Comprende del bimestre Mar-Abr 2011 al bimestre Ene-Feb 2012.



**CANASTO HIGIENE Y BELLEZA**  
Evolución por categorías en Ventas Unidades  
TOTAL MÉXICO  
Periodo Reportado: Bimestre Ene-Feb 2013

Categorías	% Variación Ventas Unidades			% Variación Precio
	Año Móvil '13 Vs. Año Móvil '012	Ene-Feb 13 Vs. Bimestre Anterior	Ene-Feb 13 Vs. Mismo Periodo Año Anterior	Ene-Feb 13 Vs. Mismo Periodo Año Anterior
COLORANTES	2	-8	8	0
CEPILLOS	6	3	7	-3
DENTÍFRICOS(CREMAS DENTALES)	-2	-2	0	11
CREMAS PARA LA PIEL	-2	-1	-4	3
DESODORANTES	3	-9	3	5
DESVANECEDORES DE CANAS	1	5	-4	4
SHAMPOO	4	-5	4	3
PROTECCIÓN FEMENINA	4	3	6	3
PAÑALES	10	2	11	2
ENJUAGUES BUCALES	4	-2	2	5
PAÑUELOS	-5	12	-4	7
ENJUAGUES	5	-3	1	12
PILAS Y BATERÍAS	2	17	9	1
AGUA	4	-6	0	8
JABÓN DE TOCADOR	0	-2	2	8

Fuente: Nielsen Retail Index

**NOTAS TÉCNICAS:**

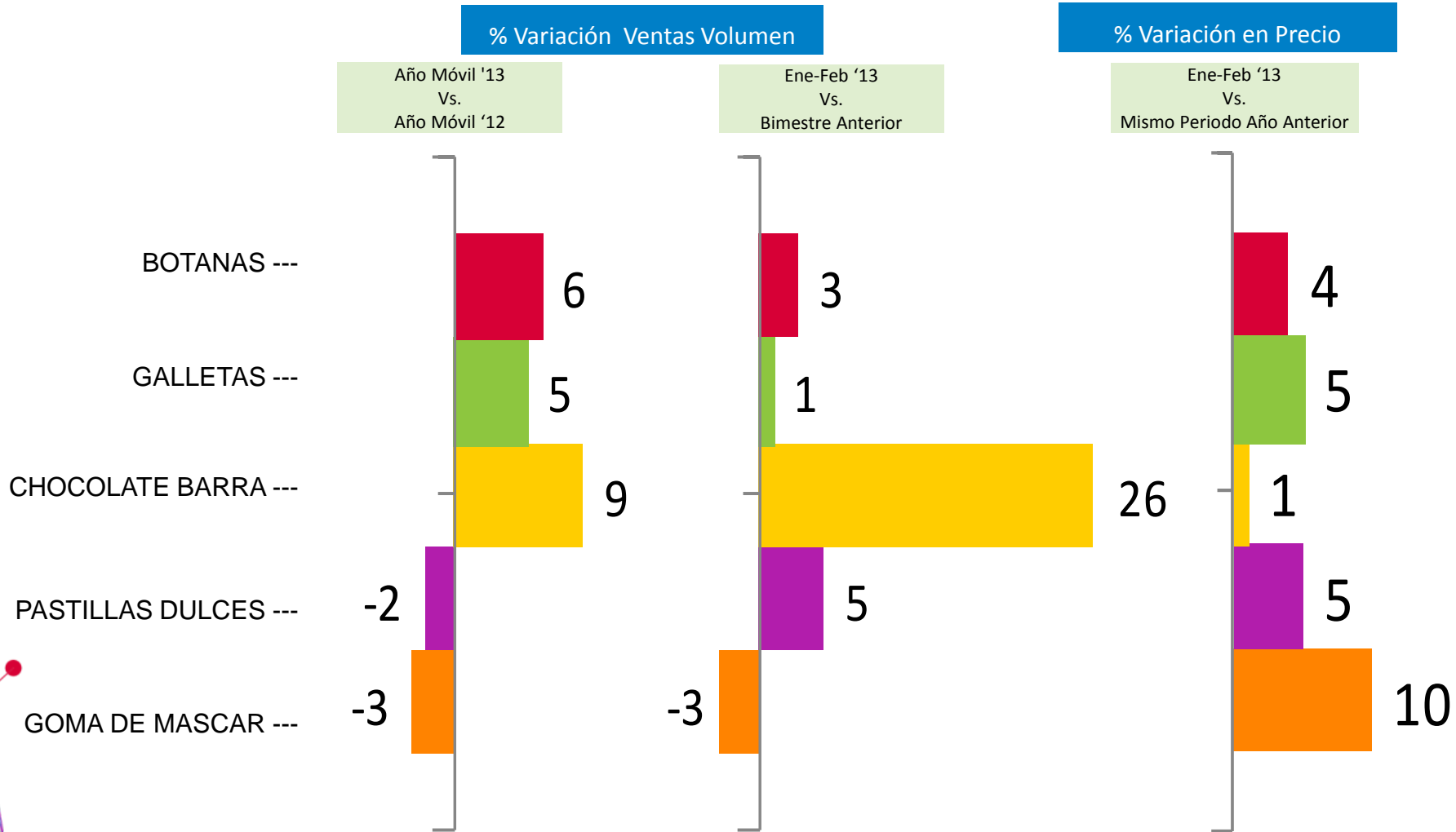
Canasto: Conjunto de clases de producto auditados por Nielsen que se utiliza para analizar el comportamiento global de un mercado.

\* Año móvil '13: Comprende del bimestre Mar-Abr 2012 al bimestre Ene-Feb 2013.

\*\* Año móvil '12: Comprende del bimestre Mar-Abr 2011 al bimestre Ene-Feb 2012.

# CANASTO GOLOSINAS

Fuente: Nielsen Retail Index



Canastos Nielsen México. \* Año móvil '13: Comprende del bimestre Mar-Abr 2012 al bimestre Ene-Feb 2013.

\*\*\* Año móvil '12: Comprende del bimestre Mar-Abr 2011 al bimestre Ene-Feb 2012.



### CANASTO GOLOSINAS

Evolución por categorías en Ventas Unidades  
TOTAL MÉXICO

Periodo Reportado: Bimestre Ene-Feb 2013

Categorías	% Variación Ventas Unidades			% Variación Precio
	Año Móvil '13 Vs. Año Móvil '012	Ene-Feb 13 Vs. Bimestre Anterior	Ene-Feb 13 Vs. Mismo Periodo Año Anterior	Ene-Feb 13 Vs. Mismo Periodo Año Anterior
BOTANAS	6	3	5	4
GALLETAS	5	1	6	5
CHOCOLATE BARRA	9	26	14	1
PASTILLAS DULCE	-2	5	0	5
GOMA DE MASCAR	-3	-3	-5	10

Fuente: Nielsen Retail Index

#### NOTAS TÉCNICAS:

Canasto: Conjunto de clases de producto auditados por Nielsen que se utiliza para analizar el comportamiento global de un mercado.

\* Año móvil '13: Comprende del bimestre Mar-Abr 2012 al bimestre Ene-Feb 2013.

\*\* Año móvil '12: Comprende del bimestre Mar-Abr 2011 al bimestre Ene-Feb 2012.